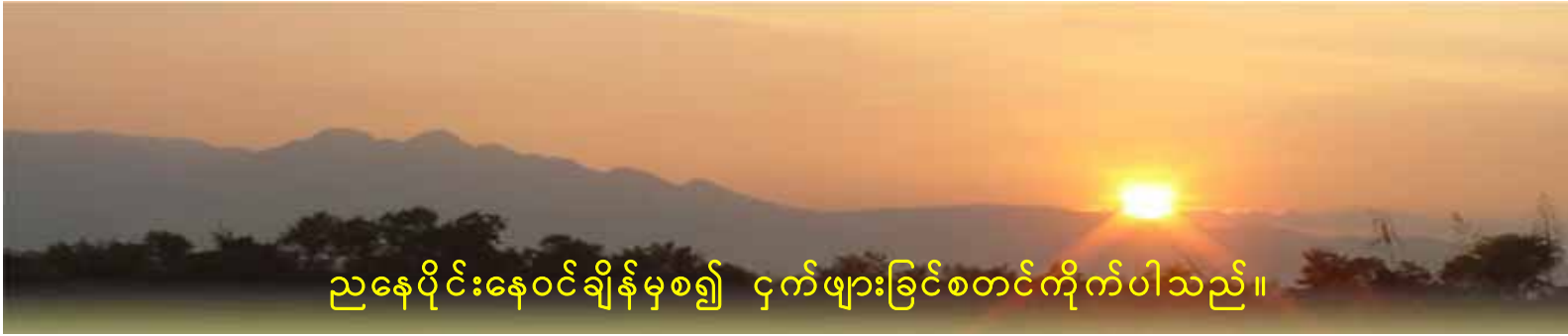
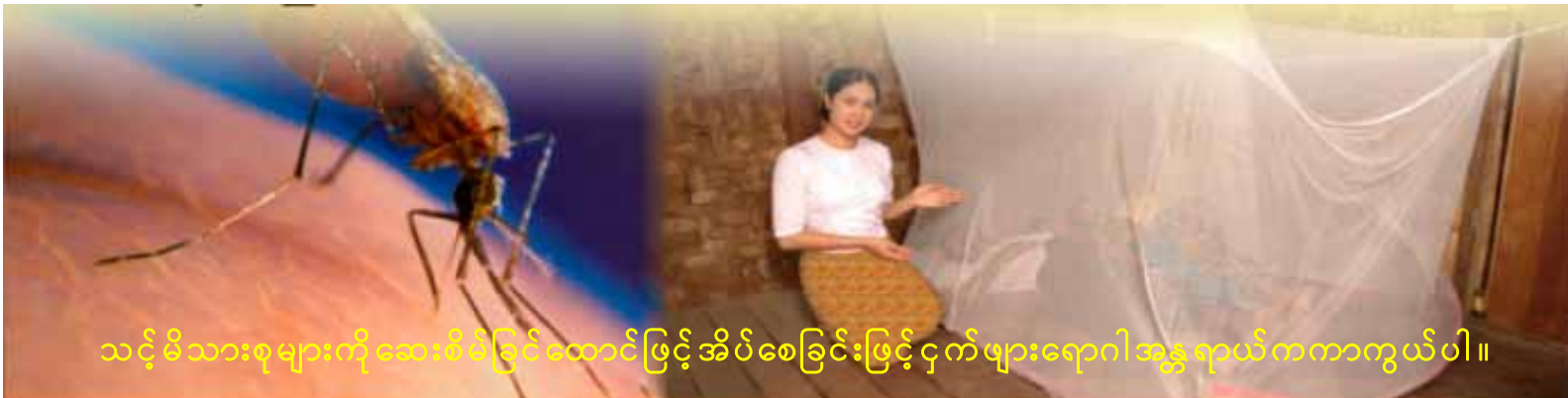


ငှက်ဖျားရောဂါကာကွယ်နှိမ်နင်းရေးအတွက်အခြေခံသဘောတရားများ
(Malaria and its Prevention and Control)



ညနေပိုင်းနေဝင်ချိန်မှစ၍ ငှက်ဖျားခြင်စတင်ကိုက်ပါသည်။

- ငှက်ဖျားရောဂါသည် ငှက်ဖျားကပ်ပါးပိုးကြောင့်ဖြစ်ပွားပြီး အနောဖီလီးခြင်ကိုက်ခြင်းကြောင့် ရောဂါကူးစက်သည်။ ငှက်ဖျားခြင်သည်နေဝင်ချိန်မှနေထွက်ချိန်အထိညအခါတွင် ကိုက်သည်။
- ငှက်ပျောသီး၊သင်္ဘောသီး၊မျှစ်စားခြင်း၊ စိမ့်စမ်းရေသောက်ခြင်း၊ချိုးခြင်းနှင့်စုန်းနတ်ပြုစားခြင်းကြောင့်ဖြစ်သော ရောဂါမဟုတ်ပါ။
- ငှက်ဖျားရောဂါသည်တောတောင်ထူထပ်သောဒေသများ၊ ပင်လယ်ကမ်းခြေဒေသများ၊ တောင်ခြေတောစပ်ဒေသများတွင် ပိုမိုကူးစက်မှုရှိသည်။
- ငှက်ဖျားရောဂါ၏အဓိကလက္ခဏာများမှာ ချမ်းတုန်ဖျားခြင်း၊ ချွေးထွက်ခြင်းတို့ဖြစ်သည်။ ရက်ခြားဖျားတတ်သော်လည်း ရောဂါဖြစ်စတွင် နေစဉ်ဖျားနိုင်သည်။
- ငှက်ဖျားဝေဒနာရှင်သည် ခေါင်းကိုက်ခြင်း၊ အစားအသောက်ပျက်ခြင်း၊ မူးဝေခြင်း၊ အန်ခြင်း၊ ကြွက်သားနှင့်အဆစ်များကိုက်ခြင်း၊ဗိုက်အောင့်ခြင်း၊ သွေးအားနည်းခြင်းတို့ လည်းဖြစ်နိုင်သည်။
- ခြင်ထောင်ဖြင့် ညစဉ်စနစ်တကျအိပ်စက်ခြင်းသည်ခြင်ကိုက်ခြင်းနှင့် ငှက်ဖျားရောဂါကိုကာကွယ်နိုင်သည်။
- ပိုးသတ်ဆေးစိမ်ခြင်ထောင်သည် သာမန်ခြင်ထောင်ထက် ငှက်ဖျားရောဂါကိုကာကွယ်နှိမ်နင်းရာတွင်ပိုမို၍ထိရောက်သည်။
- ပိုးသတ်ဆေးစိမ်ခြင်ထောင်များသည် ကလေးငယ်များအပါအဝင်မည်သူ့ကိုမျှအန္တရာယ် မဖြစ်နိုင်ပါ။
- အနောဖီလီး ခြင် နှိမ်နင်းရေးနည်းလမ်းများဖြစ်သည့် အိမ်များကိုတာရှည်ခံပိုးသတ်ဆေးဖျန်းခြင်း၊ စမ်းချောင်းများ၊ ရေကန်များ၊ရေတွင်းများကို ရှင်းလင်းခြင်း နှင့် လောက်လန်းစားငါးများ ထည့်သွင်းခြင်းတို့ကိုပြုလုပ်ပါ။ ပိုးသတ်ဆေးဖျန်းခြင်း လုပ်ငန်းကိုမည်သည့်ဒေသ၌ မည်သို့မည်ပုံပြုလုပ်ရန် ငှက်ဖျားရောဂါ ကာကွယ်နှိမ်နင်းရေး အဖွဲ့မှဆုံးဖြတ်ပါမည်။
- သတ်မှတ်ထားသည့် မှန်ကန်သောကုထုံးဖြင့်စောလျင်စွာကုသခြင်းသည်ငှက်ဖျားရောဂါကို ပျောက်ကင်းအောင်ကုသပေးနိုင်ရုံမျှမက ငှက်ဖျားရောဂါပြန့်ပွားခြင်းကိုလည်း ကာကွယ်ပေးနိုင်သည်။



သင့်မိသားစုများကိုဆေးစိမ်ခြင်ထောင်ဖြင့်အိပ်စေခြင်းဖြင့် ငှက်ဖျားရောဂါအန္တရာယ်ကကာကွယ်ပါ။